

LAVAVAJILLAS BAJOMOSTRADOR

Guía rápida de usuario.



PRECAUCIÓN: Utilice esta Guía rápida del usuario sólo después de que el lavavajillas se ha cargado completamente. Consulte la Sección 5 del Manual del usuario.

1 Encender el lavavajillas

Presionar el botón de "Encendido", el botón parpadeará ámbar para indicar el pre-calentamiento y el llenado de agua de la máquina. Puedes continuar preparando la máquina mientras ocurre este proceso.



3 Iniciar ciclo

Una vez que la temperatura y el ciclo del agua están completos, el botón ámbar se iluminará verde y el programa comenzará

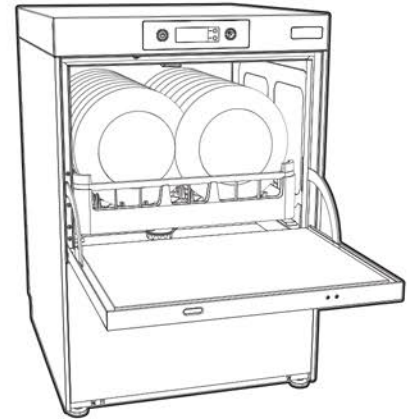


2 Cargar el lavavajillas

Abrir la puerta para cargar los utensilios. Antes de cargar, asegúrese de enjuagar los restos de comida. Una vez hecho, cerrar la puerta



Ver el Manual de Usuario para información sobre la carga.

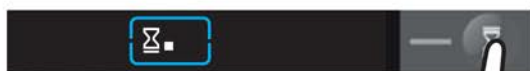


4 Confirmar la selección

El indicador del ciclo se iluminará azul para indicarnos que la selección del programa se ha realizado.



5 Selección del programa de lavado (opcional)



Si no necesita el programa predeterminado, elija el programa que desee utilizando el botón **SELECT** hasta que la pantalla muestre el programa que necesita.



2 Mins



3 Mins *



5 Mins



1.5 Mins



2 Mins *

* Default program

¿Necesitas productos químicos?
Te invitamos a visitar nuestra tienda online



ESCANÉAME



LAVAVAJILLAS BAJOMOSTRADOR

Guía rápida de usuario.

6 Advertencia de bajo contenido de sal



Antes del primer uso, cuando se llena con sal, asegúrese que el depósito de sal ha sido llenado con agua fresca. Ver la sección 5 en el Manual de Usuario.

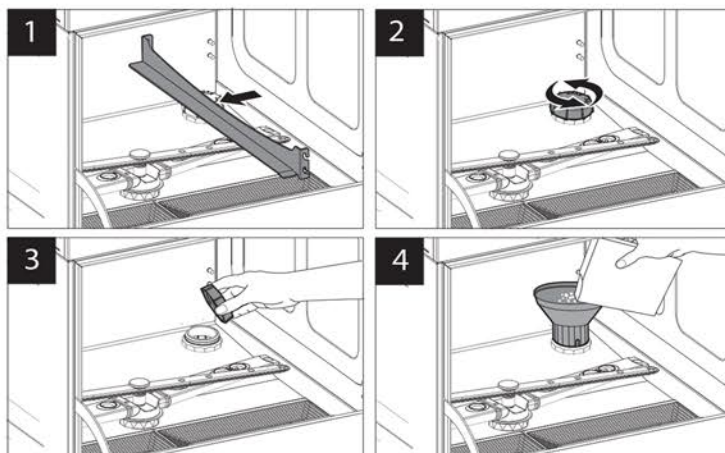
El siguiente ícono indica que la máquina tiene nivel bajo de sal



La sal debe reponerse lo antes posible para evitar que se acumule cal en su máquina.

Para rellenar el depósito de sal, siga las siguientes instrucciones:

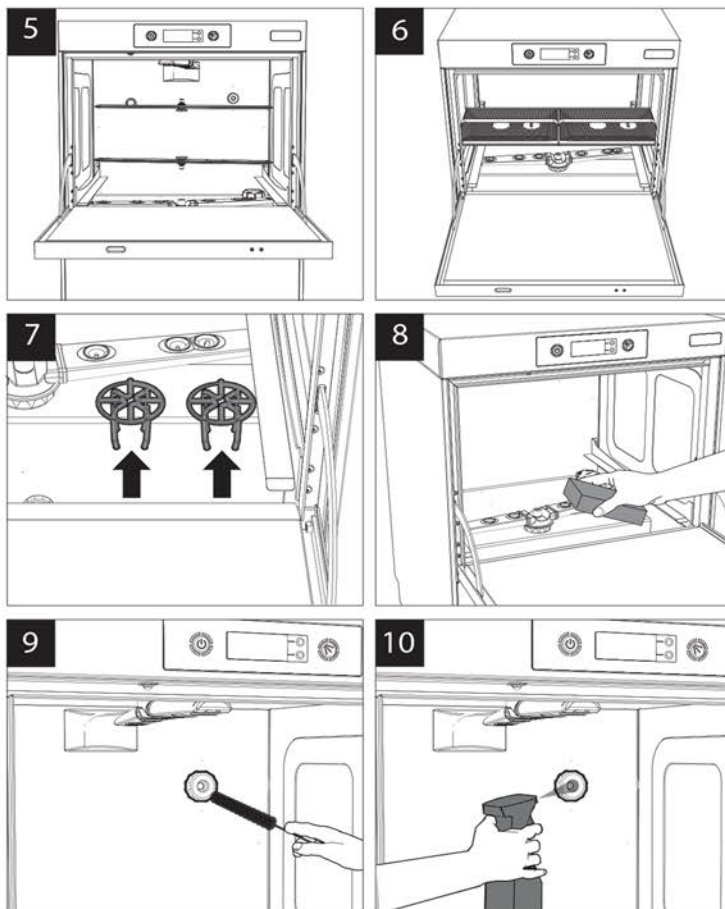
1. Abra la puerta de la máquina.
2. Retire la rampa de la cesta del lado derecho.
3. Retire la tapa del depósito de sal en la esquina posterior derecha de la cámara de lavado. (2 y 3)
4. Con el embudo de sal suministrado, llene el depósito con sal granulada. (4)
5. Limpie cualquier exceso o sal derramada de la cámara y la abertura del depósito.
6. Vuelva a colocar la tapa en el depósito, asegúrese de que la tapa quede plana y segura.
7. Drene la máquina para eliminar el agua salada.



7 Limpieza Diaria

El interior de la máquina debe de limpiarse después de cada servicio cuando la máquina ha sido drenada.

- Retire y limpie los brazos de enjuague y lavado superior e inferior. (5)
- Retire y limpie los filtros primarios. (6)
- Retire y limpie los filtros secundarios. (7)
- Limpiar el interior del Tanque de Lavado con una esponja (8) y / o cepillo para todas las aberturas y salidas. (9)
- Limpiar alrededor de la bisagra de la puerta.
- Use una botella rociadora de gatillo con una boquilla de chorro para rociar la bola en el dispositivo antisifón (solo máquinas de drenaje con bomba). (10)
- Si es necesario, aplique grasa de grado alimenticio al cierre de bola de la puerta.



¿Desea programar un Servicio Técnico?
Escanea el código QR



Winterhalter Andina SAS
Carrera 49A # 91 – 24,
Barrio La Castellana Bogotá
(1) 3819272
info@winterhalter.co
www.winterhalter.co